

STÁTNÍ POZEMKOVÝ ÚŘAD

Pobočka Mladá Boleslav
Ing. Jiří Novotný
Bělská 151
293 01 Mladá Boleslav I
Mail. j.novotny@spucr.cz

Platnost vyjádření je 1 rok

Vaše značka:

Naše značka:

PVO2301618/OST

Vyřizuje:

Tel.:

V Kladně dne:

27. 3. 2023

Kluky u Mladé Boleslavi, pozemek č. 824, výstavba polní cesty C1 – vyjádření k realizaci

V rámci realizace plánu společných zařízení na základě pozemkových úprav bude provedena výstavba polní cesty C1 na pozemku č. 824 v k.ú. Kluky.

K výše uvedenému záměru byla vydáno vyjádření k existenci sítí na záměr výstavby polní cesty C1 ze dne 4. 6. 2021 pod značkou P21710014332. V současné době je na záměr vydáno stavební povolení.

1 Technické podklady

- V zájmovém prostoru výstavby polní cesty na pozemku č. 824 v k.ú. Kluky dle předložené situace se nenachází vodohospodářské zařízení pro veřejnou potřebu (vodovod) vlastněné společností Vodárny Kladno – Mělník, a. s. (dále VKM) a provozované společností Středočeské vodárny, a. s. (dále SVAS).
- Upozorňujeme na službu naší společnosti, a to podání žádosti o poskytnutí informací k existenci sítí a žádosti o vyjádření k projektovým dokumentacím a dalším žádostem týkající se výstavby prostřednictvím portálu vyjadřování a objednávek na adrese:

<https://www.svas.cz/sluzbysvas/portal-vyjadrovani-a-objednavek/>

Vodohospodářské zařízení v obci Kluky je ve vlastnictví společnosti Vodárny Kladno – Mělník, a. s. a v působnosti provozovatele vodovodů a kanalizací pro veřejnou potřebu společnosti Středočeské vodárny, a.s. provoz:

- PROVOZY VODOVODŮ:

Provoz Vodovod – středisko Mělník a Mšeno: ul. Chloumecká 2917, Mělník

Případné vytýčení sítí je možné si objednat u výše uvedeného provozu SVAS, provoz na požádání upřesní trasu zařízení na místě. Termín je třeba dohodnout alespoň 14 dní předem.

2 Technické podmínky

Z hlediska vlastníka a provozovatele vodohospodářské infrastruktury v dané lokalitě uvádíme následující podmínky:

- K předloženému záměru výstavby polní cesty C1 na dotčeném pozemku dle předložené situace nemáme námitek. V prostoru vymezeném předloženou situací se nenachází vodohospodářské zařízení ve vlastnictví VKM a provozované SVAS.
- Toto vyjádření je vydáváno i za společnost Středočeské vodárny, a.s., provozovatele vodohospodářského zařízení pro veřejnou potřebu v lokalitě.

manažer technického útvaru

Přílohy: č. 1 situace s razítkem VKM, situace z GIS

Vodárny Kladno - Mělník a.s.

U vodojemu 3085, 272 01 Kladno

Společnost je zapsána v Obchodním rejstříku vedeném Městským soudem v Praze, oddíl B, vložka 2380

IČ: 46356991 DIČ: CZ46356991

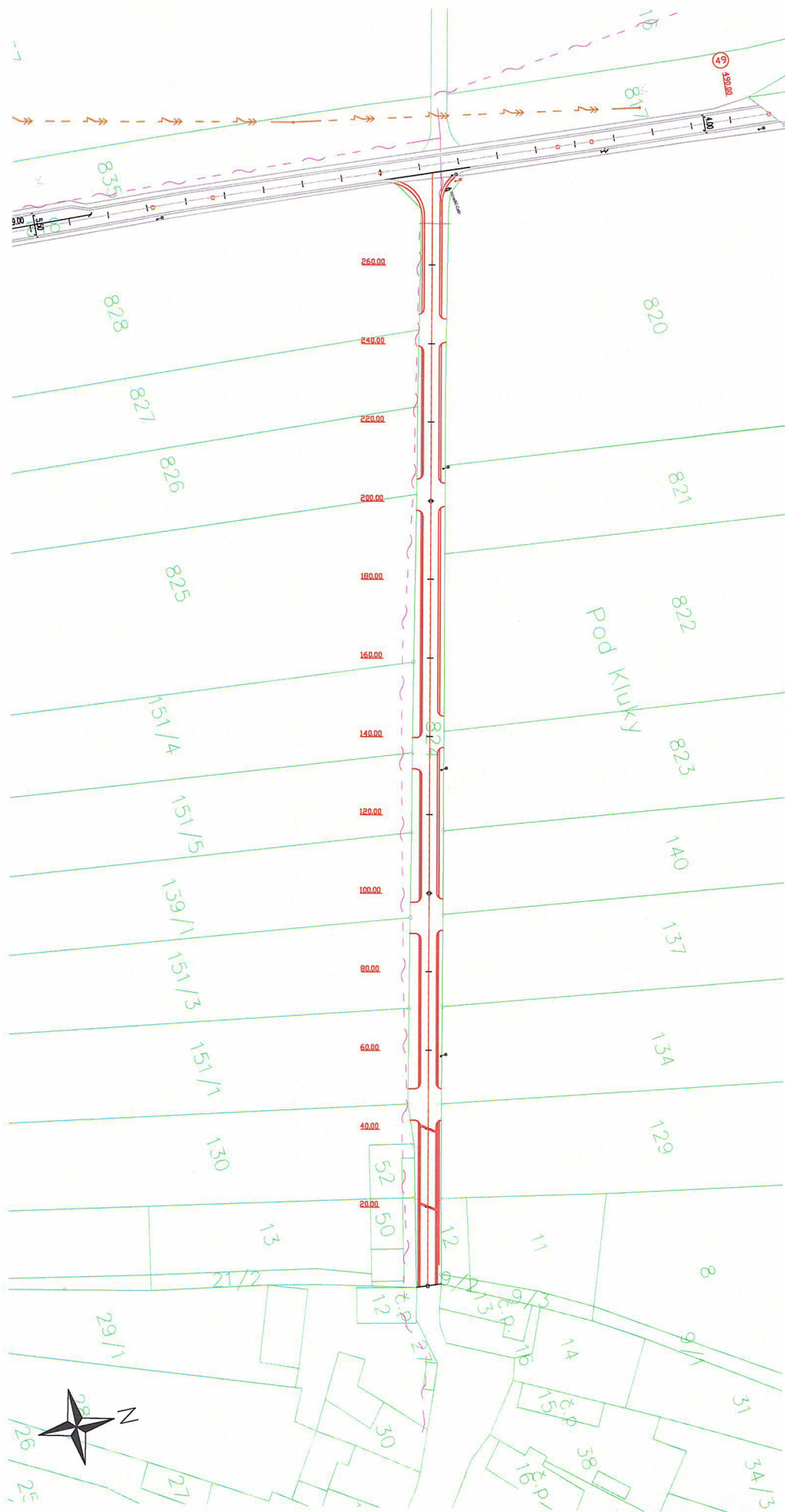
www.vkm.cz

VODÁRNÝ KLADNO-MĚLNÍK a.s.

Technický útvar

U vodojemu 3085

272 01 Kladno



LEGENDA:

- KATASTRÁLNÍ MAPA
- NOVÝ STAV
- PODZEMNÍ METALICKÉ VEDENÍ - NEZAMĚŘENÝ PRŮBĚH (CETIN, a.s.)
- NADZEMNÍ VEDENÍ VN (ČEZ Distribuce a.s.)
- VEREJNÉ OSVĚTLENÍ

VODÁRNÝ Kladno-Mělník a.s.
U vodojemu 8086, 272 01 Kladno

Tento plán je náležitou součástí našeho vyjádření.

Č.j. 10230/2016/P102 ze dne: 27.7.2017

Podpis:

NDCon s.r.o. Zlatnická 10/1582, 110 00 Praha 1, Česká republika		Paré :	
Autorizace :		Datum : 09/2017	
Formát : 2A4		Stupeň : DSP/DPS	
Číslo : 1:1000		Číslo přílohy : B.2.	
Slovo : Polní cesta C1 v k.ú. Kluky U Mladé Boleslavi		Číslo : 598/17	
Číslo : B. Souhrnné řešení stavby		Měřítko : 1:1000	
Obsah : Celková situace na KN			